

Qu'est ce que le PCPE ?

Le Pôle de Compétences et de Prestations Externalisées a pour mission d'organiser une prise en charge transitoire destinée aux personnes en attente de réponses adaptées à leur situation permettant ainsi d'être accompagnée selon leur besoins.

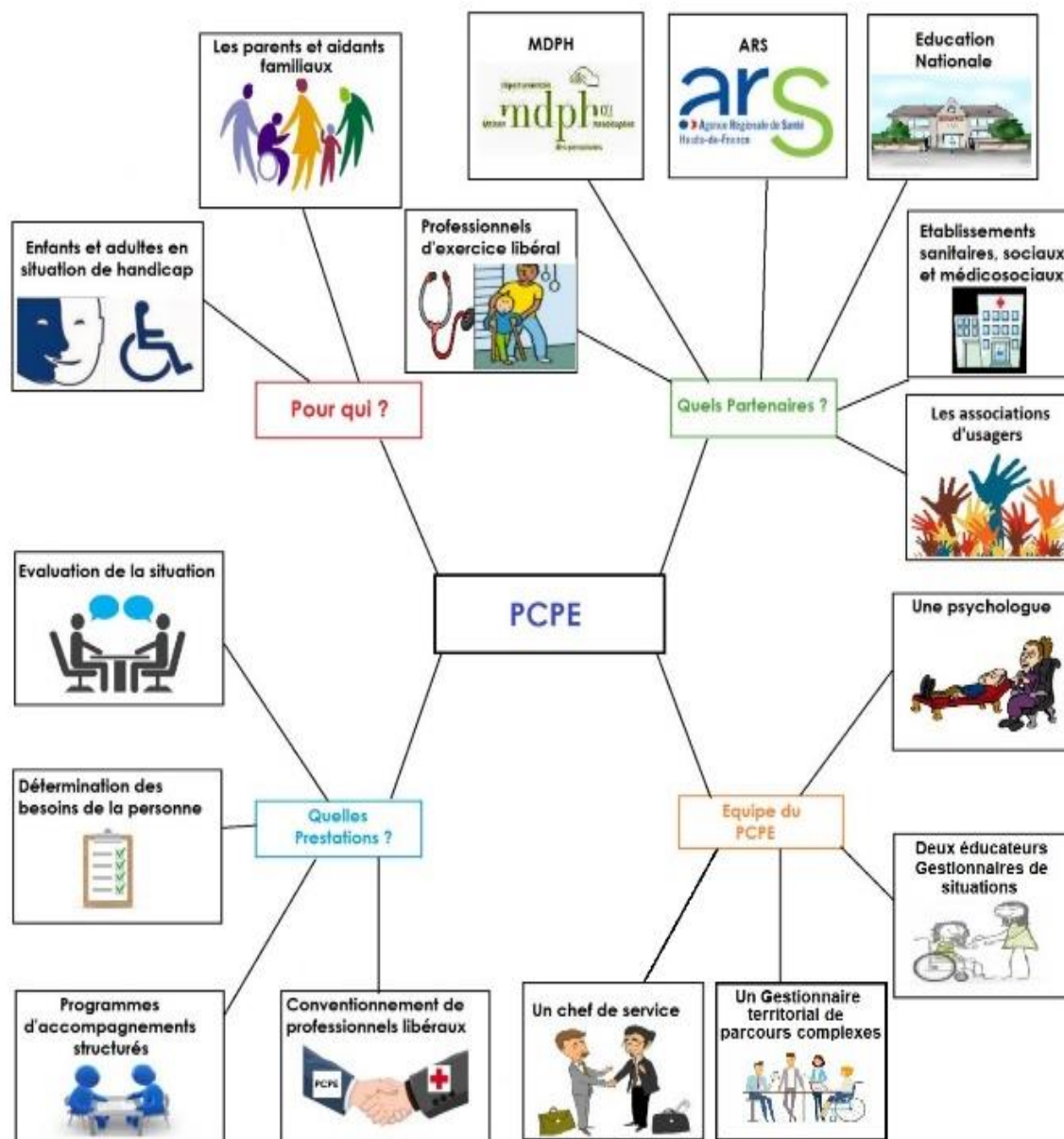
Le contexte de création du PCPE

La création du Pôle de Compétences et de Prestations Externalisées du nord de l'Aisne s'inscrit dans le cadre de la démarche « une réponse accompagnée pour tous » et dans la mise en œuvre du rapport « zéro sans solution ».

Quels sont ses objectifs ?

Selon les besoins identifiés, le PCPE a pour missions :

- Le maintien à domicile dans un objectif d'inclusion, par l'apport d'une réponse renforcée aux besoins de la personne.
- L'accompagnement à domicile dans l'attente d'un accueil dans un établissement adapté aux besoins de la personne.
- L'anticipation et l'évitement des ruptures dans le parcours.
- Pour les enfants, l'accompagnement dans une scolarisation effective.
- Pour les enfants et adultes, un accompagnement visant l'autonomie et la participation sociales.
- L'accompagnement, le soutien et la guidance des familles et des aidants.



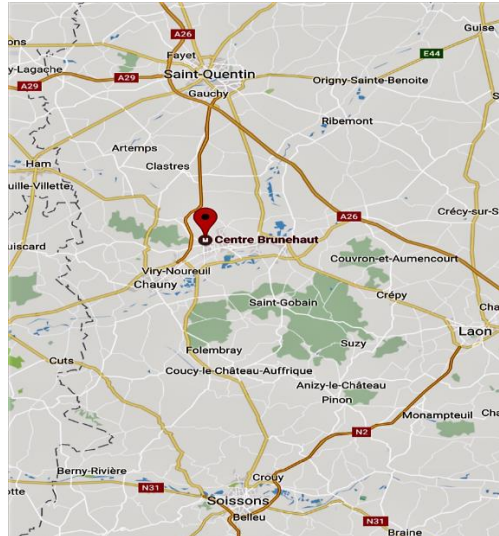
Modalités d'admission

- Par notification de la CDAPH (Commission des Droits et de l'Autonomie des Personnes Handicapées).
- Par sollicitation directe de la personne ou de son représentant légal qui sera invité parallèlement à déposer une demande auprès de la MDPH (Maison Départementale des Personnes Handicapées).

Nous contacter

AEI Centre Brunehaut
31-37 rue Edouard Branly
02700 Vouel-Tergnier
TEL : 03 23 57 84 90
FAX : 03 23 57 58 48

pcpe-02n@aei-tergnier.org



EN PARTENARIAT AVEC :



**A DESTINATION DES ENFANTS, ADOLESCENTS
ET ADULTES EN SITUATION DE HANDICAP**

Service financé par
l'Agence Régionale de Santé
Hauts de France



*« Le seul but qui ait collectivement du sens,
c'est le « zéro sans solution » : avoir toujours,
pour chacune et chacun, « une réponse
accompagnée ».*

Extrait du rapport « zéro sans solution » de
D.PIVETEAU